

## OBJETIVO

Describir el procedimiento que se realizó durante el aislamiento de una cepa de *Beauveria spp.* encontrada en individuos adultos de coleópteros, con el fin de efectuar su verificación taxonómica y su futura identificación molecular.

## DESCRIPCION DEL PROCEDIMIENTO

Inicialmente se ubicaron algunos individuos, adultos vivos de coleópteros del genero *Phyllophaga* en bandejas plásticas con el fin de generar unas condiciones de humedad continua.

Posteriormente se realizó una aplicación del producto formulado cuyo ingrediente es *Beauveria bassiana*.

Luego de 8 días se evidenció que los individuos gradualmente perdieron capacidad de movilidad y de alimentarse, lo que produjo su muerte. Después de unos días se inició el crecimiento de un micelio de color blanco en la parte posterior del cuerpo (Ver imagen 1), el cual se tomó con un asa bacteriológica y se sembró en medio de cultivo sintético (PDA), incubando las cajas sembradas a una temperatura constante de 27 °C.



Imagen 1. Crecimiento de micelio en adultos de coleópteros del genero *Phyllophaga*.

Luego de tres días se inicio el crecimiento del microorganismo en la superficie del medio de cultivo (ver imágenes 2 y 3). De acuerdo con las características del hongo, se inició un proceso de identificación taxonómica, el cual Macroscópicamente presenta colonias con coloración blanca-crema y de textura polvosa, lo cual coincide en su apariencia con el hongo entomopatogeno *Beauveria spp.*

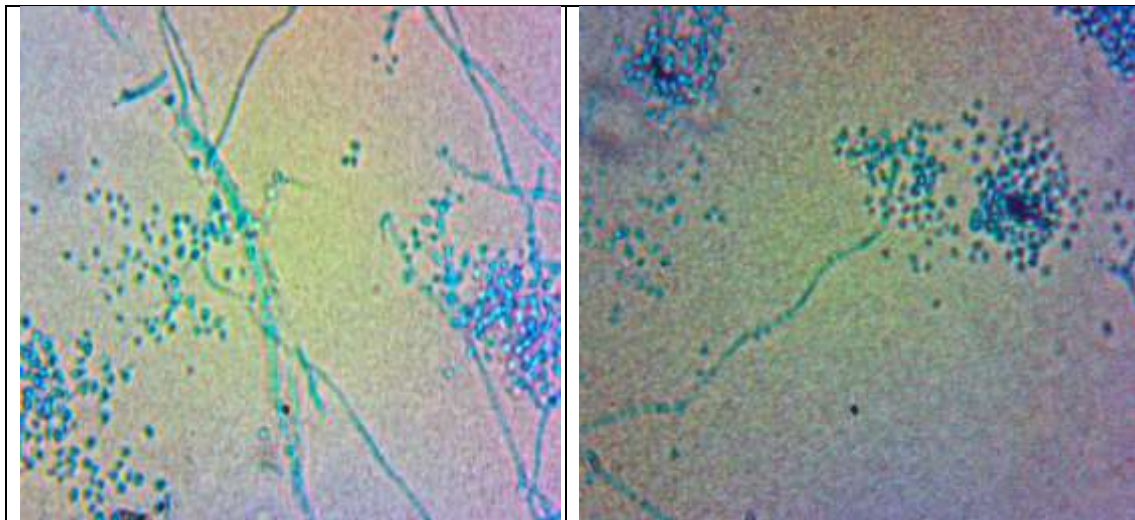


Imagen 2. Crecimiento inicial



Imagen 3. Crecimiento final del hongo

Cuando el hongo presentaba un crecimiento radial adecuado, se inició la verificación taxonómica dando como resultado la presencia de micelio hialino y septado, conidios con forma redonda, formando racimos, entre otras características propias del genero *Beauveria spp.* (Ver imágenes)



Imágenes 4 y 5. Verificación taxonómica; micelio y conidios.



## PROCEDIMIENTO

Nit 900. 207.843.-7

### **AISLAMIENTO DE CEPA DE *BEAUVERIA SPP.* EN COLEOPTEROS**

#### **RESULTADOS Y CONCLUSIONES**

De acuerdo con la verificación mediante el análisis de la prueba taxonómica realizada al hongo aislado, se puede concluir que este corresponde al género *Beauveria spp.* sin embargo es necesario realizar la identificación molecular de este microorganismo para tener una mayor certeza de este resultado.

**Rodrigo Patiño Guzmán**  
**Analista de Laboratorio**